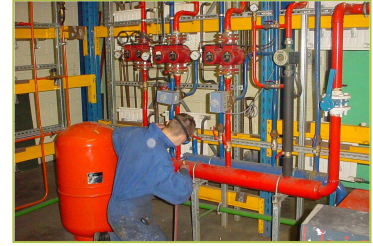




# Famille métiers Du numérique et de la Transition Energétique

## Lycée Jean MOULIN

1, Place Jean Moulin - BP13049- 49017 ANGERS CEDEX 02  
Tél. 02 41 96 63 60 – Fax 02 41 96 63 51  
Site Internet : <http://lyc-moulin-49.ac-nantes.fr>



La seconde professionnelle permet d'aborder une famille de métiers et préparer l'élève à un baccalauréat professionnel. A l'issue de la seconde l'élève devra choisir une des spécialités :

- Technicien en Installation des Systèmes Energétiques et Climatiques (TISEC)
- Technicien de Maintenance des Systèmes Energétiques et Climatiques (TMSEC)

Le cycle, à partir de la première, peut être suivi par la voie scolaire dans les lycées professionnels ou par la voie de l'apprentissage.

## BAC PRO Technicien en Installation des Systèmes Energétiques et Climatiques

### DOMAINES D'INTERVENTION



Devenir technicien dans les installations:

- Thermiques
- de Climatisation
- Sanitaires
- utilisant les Energies Renouvelables
- de Ventilation

### ACTIVITES PROFESSIONNELLES

Le technicien en installation des systèmes énergétiques et climatiques est formé pour:

- ✓ Etudier les installations et les coûts.
- ✓ Planifier une réalisation.
- ✓ Fabriquer ou pré-fabriquer des sous-ensembles.
- ✓ Réceptionner des matériaux sur chantier.
- ✓ Effectuer les réglages et les tests nécessaires à la mise en service de l'installation.
- ✓ Configurer les régulations
- ✓ Implanter, poser et mettre en service les installations fluidiques et électriques.
- ✓ Présenter et expliquer l'utilisation du matériel au client.
- ✓ Gérer l'activité d'une équipe de travail, coordonner les travaux.

Une première expérience professionnelle de réalisation devra lui permettre d'occuper ensuite des fonctions d'encadrement.

### METIERS

- ✓ Monteur en installation sanitaire.
- ✓ Chauffagiste.
- ✓ Technicien d'intervention.
- ✓ Technicien en énergies renouvelables
- ✓ Tuyauteur soudeur.
- ✓ Technico-commercial.
- ✓ Monteur d'installations solaires.



## FORMATION

### PFMP:

La formation se déroule sur **3 années** au cours desquelles l'élève, sous statut scolaire, effectuera **22 semaines obligatoires** de Période de Formation en Milieu Professionnel, permettant de mieux affirmer le projet personnel, et d'acquérir un complément de « savoirs faire ». L'élève est évalué pendant ces périodes et la note obtenue compte pour l'obtention du diplôme.

### Enseignements généraux :

Français, histoire-géographie, enseignement moral et civique, mathématiques, physiques-chimies, langue vivante (anglais), arts appliqués, éducation physique et sportive.

### Enseignements professionnels :

Économie et gestion, prévention-santé-environnement, mise en œuvre, technologie.

**Co-intervention** : Des disciplines d'enseignement général et professionnelle dispensées simultanément par deux enseignants.

**Accompagnement personnalisé** : Soutien, approfondissement et aide à l'insertion professionnelle ou à la poursuite d'études.

## POURSUITE D'ETUDES

- Mention complémentaire, par exemple, Technicien en Energies Renouvelables
- Bac pro Technicien de Maintenance des Systèmes Energétiques et Climatiques
- BTS Fluides Energies Domotique, option A, Génie Climatique et Fluidique
- BTS Fluides Energies Domotique, option B, Froid et Conditionnement d'Air
- BTS Fluides Energies Domotique, option C, Domotique et Bâtiments Communicants

## EXAMEN PROFESSIONNEL

Les épreuves d'examen sont de 2 formes:

- ✓ Les Contrôles en Cours de Formation (CCF): situations d'évaluation durant les 3 années, réalisées au lycée et en entreprise.
- ✓ Les épreuves ponctuelles en terminale

