

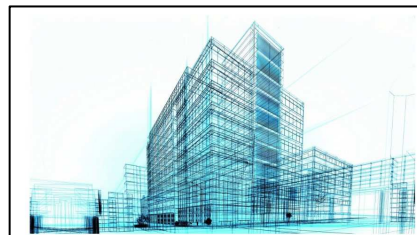


Famille métier

Des études et de la modélisation numérique du Bâtiment

Lycée Jean MOULIN

1, Place Jean Moulin - BP13049- 49017 ANGERS CEDEX 02
Tél. 02 41 96 63 60 – Fax 02 41 96 63 51
Site Internet : <http://lyc-moulin-49.ac-nantes.fr>



La seconde professionnelle permet d'aborder une famille de métiers et préparer l'élève à un baccalauréat professionnel. A l'issue de la seconde l'élève devra choisir une des spécialités :

- Technicien Études du Bâtiment : Études et Économie
- Technicien Études du Bâtiment : Assistant en Architecture
- Technicien Géomètre - Topographe (Non proposée au Lycée Jean Moulin)

Le cycle, à partir de la première, peut être suivi par la voie scolaire dans les lycées professionnels ou par la voie de l'apprentissage.

BAC PRO Technicien d'Études du Bâtiment : Assistant en Architecture

DOMAINE D'INTERVENTION

Le titulaire de ce baccalauréat professionnel est amené à exercer ses compétences dans 3 domaines d'intervention principaux, sous le contrôle de sa hiérarchie, pour :

- ✓ Travaux d'architecture
 - relevés,
 - esquisses,
 - plans,
 - maquettes,...
- ✓ Etudes techniques et/ou administratives
 - constitution et vérification de dossiers,
 - quantification et estimation partielles de projets.
- ✓ Suivi de travaux
 - assiste sa hiérarchie ou la représente dans le cadre de travaux ne nécessitant pas d'engagements importants.



METIERS

Vous pourrez exercer le métier de :

- ✓ Dessinateur CAO / DAO (Conception ou Dessin Assisté par Ordinateur).
- ✓ Technicien collaborateur en architecture

Les assistants en architecture exercent principalement leur activité dans différentes structures : cabinet d'architecture, les collectivités territoriales, les grands groupes publics ou privés, les entreprises du paysage, les architectes d'intérieur...



FORMATION

La formation se déroule sur **3 années** au cours desquelles l'élève effectuera **22 semaines** de formation en entreprise.

Enseignements généraux :

Français, mathématiques, sciences et physique, langue vivante (anglais), histoire et géographie, éducation civique et juridique, éducation esthétique, éducation physique et sportive.

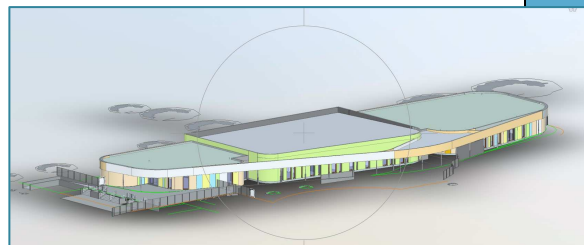
Enseignements professionnels :

Économie et gestion, prévention-santé-environnement

Enseignements de la spécialité : Ils sont tous liés, car ils constituent les différentes étapes : De la conception de l'ouvrage jusqu'à sa réalisation sur le terrain.

- ✓ Techniques de représentation.
- ✓ Étude des constructions
- ✓ Suivi de chantiers.

Les enseignements pourront se faire sur le principe collaboratif du BIM et exploiter une maquette 3D.



Co-intervention : Des disciplines d'enseignement général et professionnelle dispensées simultanément par deux enseignants.

Accompagnement personnalisé : Soutien, approfondissement et aide à l'insertion professionnelle ou à la poursuite d'études.

Le chef d'œuvre : Réalisation sur la première et la terminale d'un projet individuel.

POURSUITE D'ETUDES

- BTS ERA : **E**tude et **R**éalisation d'**A**gencement
- BTS Design d'espace
- École d'Architecture
- BTS Bâtiment

