

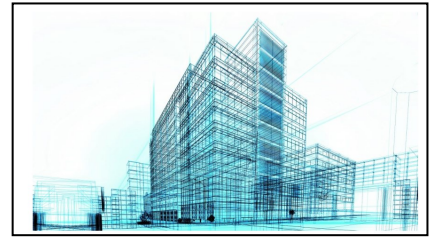


Famille métier

Des études et de la modélisation numérique du Bâtiment

Lycée Jean MOULIN

1, Place Jean Moulin - BP13049- 49017 ANGERS CEDEX 02
Tél. 02 41 96 63 60 – Fax 02 41 96 63 51
Site Internet : <http://lyc-moulin-49.ac-nantes.fr>



La seconde professionnelle permet d'aborder une famille de métiers et préparer l'élève à un baccalauréat professionnel. A l'issue de la seconde l'élève devra choisir une des spécialités :

- Technicien Études du Bâtiment : Études et Économie
- Technicien Études du Bâtiment : Assistant en Architecture
- Technicien Géomètre - Topographe (Non proposée au Lycée Jean Moulin)

Le cycle, à partir de la première, peut être suivi par la voie scolaire ou par la voie de l'apprentissage dans les lycées professionnels.

BAC PRO Technicien d'Études du Bâtiment : Études & Économie

DOMAINE D'INTERVENTION

Le titulaire de ce diplôme est un technicien qui joint à ses qualités de dessinateur des connaissances techniques, économiques et législatives aux métiers de la construction.

Il a une position charnière de coordonnateur entre le bureau et le chantier, les documents et la réalisation.

En tant qu'économiste de la construction, vous occuperez un rôle essentiel dans tout projet de construction ou de rénovation de bâtiment public ou privé, de la phase de conception à la phase de réalisation.

En amont de la phase d'exécution des travaux, vous préparez l'ensemble des documents indispensables à la commande et à la préparation du chantier.

Vous apporterez une aide aux entreprises ainsi qu'aux particuliers en les accompagnants dans :

- ✓ La détermination de l'enveloppe budgétaire du projet.
- ✓ L'évaluation des besoins.
- ✓ L'étude de faisabilité.
- ✓ La définition des solutions techniques et/ou économiques en veillant à les intégrer dans la problématique environnementale.
- ✓ La planification des travaux.
- ✓ L'élaboration des dossiers de consultation.

Lors de la réalisation des travaux, vous assurerez la vérification de la mise en œuvre de l'ouvrage jusqu'à sa réception.



METIERS

Vous pourrez exercer le métier de :

- ✓ Dessinateur CAO / DAO (Conception ou Dessin Assisté par Ordinateur).
- ✓ Mètreur
- ✓ Technicien d'étude de prix.
- ✓ Technicien chargé du suivi des travaux.

Vous trouverez une insertion professionnelle dans différentes structures : Cabinet d'économiste, cabinet d'architecture, maître d'ouvrages publics ou privés, entreprises du BTP...



FORMATION

La formation se déroule sur **3 années** au cours desquelles l'élève sous statut scolaire effectuera **22 semaines** de formation en entreprise.

Enseignements généraux :

Français, histoire-géographie, enseignement moral et civique, mathématiques, physiques-chimies, langue vivante (anglais), arts appliqués, éducation physique et sportive.

Enseignements professionnels :

Économie et gestion, prévention-santé-environnement

Enseignements de la spécialité : Ils sont tous liés, car ils constituent les différentes étapes : De la conception de l'ouvrage jusqu'à sa réalisation sur le terrain.

- ✓ Techniques de représentation.
- ✓ Étude des constructions
- ✓ Quantification et estimation d'un bâtiment
- ✓ Préparation et suivi de chantiers.

Les enseignements pourront se faire sur le principe collaboratif du BIM et exploiter une maquette 3D.



Co-intervention : Des disciplines d'enseignement général et professionnelle dispensées simultanément par deux enseignants.

Accompagnement personnalisé : Soutien, approfondissement et aide à l'insertion professionnelle ou à la poursuite d'études.

Le chef d'œuvre : Réalisation sur la première et la terminale d'un projet individuel.

POURSUITE D'ETUDES

- BTS Études et Économie de la Construction.
- BTS Bâtiment.
- BTS Enveloppe des Bâtiments : Conception et réalisation
- BTS Métiers du géomètre-topographe et de la modélisation numérique

