



**Lycée Jean Moulin**



1 place Jean Moulin - B.P. 13049  
49017 - ANGERS Cedex 02 - Tél. 02.41.96.63.60  
[www.lyc-moulin-49.ac-nantes.fr](http://www.lyc-moulin-49.ac-nantes.fr)

Devenez **TECHNICIEN**  
en

## "ETUDES et MODÉLISATION NUMÉRIQUE DU BÂTIMENT"



**LES DIPLÔMES :**  
Bac Pro Technicien  
d'Études du Bâtiment  
option Assistant en Architecture  
option Études et Économie



### LES DOMAINES D'ACTIVITÉ :

- Architecte, maître d'œuvre
- Constructeur de maisons individuelles
- Bureau d'Études Techniques
- Economiste
- Entreprise du bâtiment

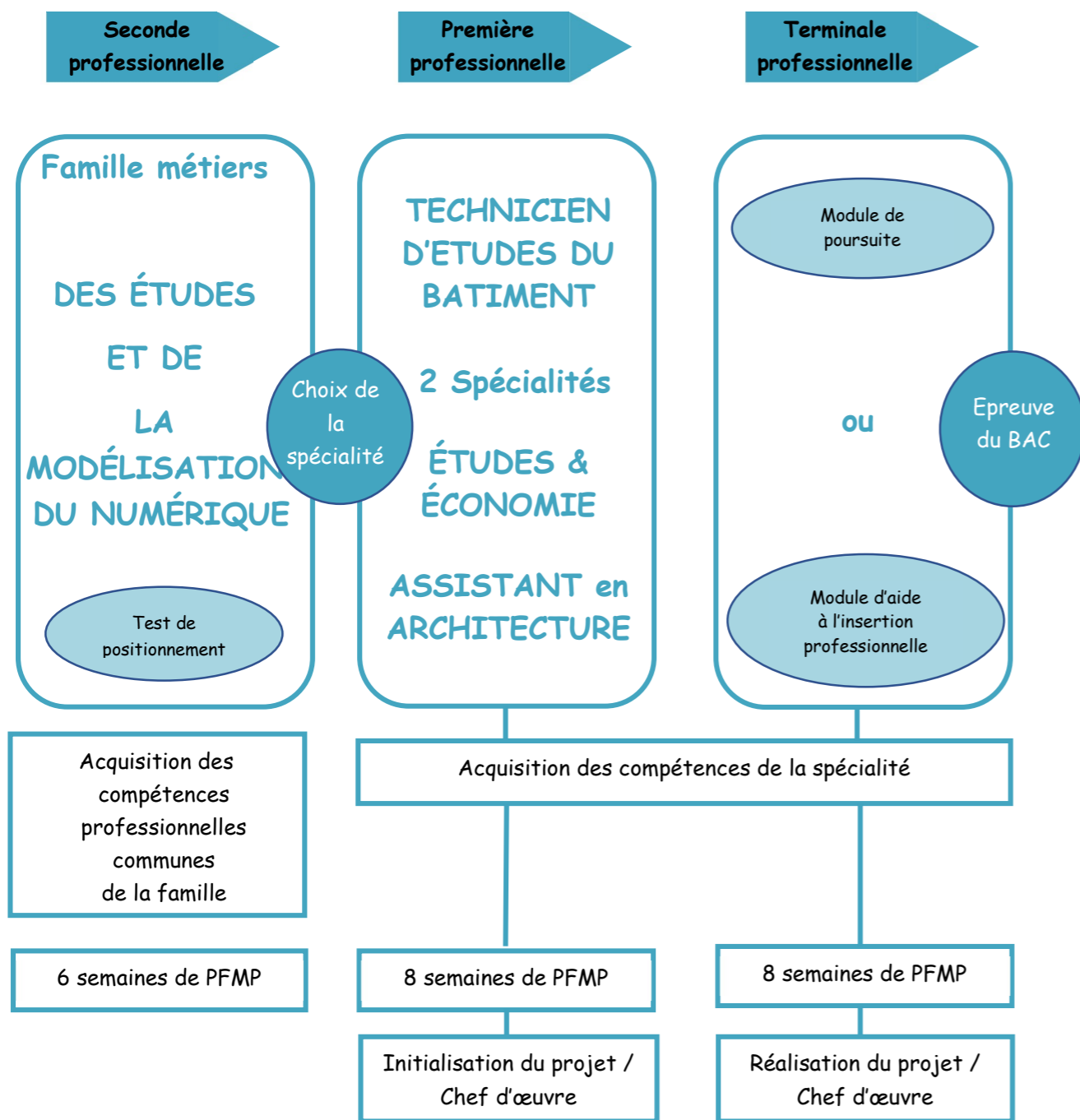


### LE TYPE DE TRAVAIL :

- Assistant en Architecture
- Dessinateur DAO-BIM
- Métreur
- Économiste de la construction
- Conducteur de travaux



# LE PARCOURS D'UN ÉLÈVE ENTRANT EN BACCALAURÉAT PROFESSIONNEL



## LA CO-INTERVENTION :

Les professeurs d'enseignements généraux (français, mathématiques) et les professeurs d'enseignement professionnel assurent des cours ensemble pour vous permettre de travailler les enseignements généraux directement en lien avec le métier.

## LE CHEF-D'ŒUVRE

Tout au long de l'année, les élèves réalisent un projet, individuel ou collectif, qui met en œuvre les savoirs et les gestes du métier qu'ils ont acquis. Il est présenté devant un jury en fin de terminale. En première et en terminale, la réalisation d'un chef d'œuvre par les élèves est assurée dans un cadre pluridisciplinaire.

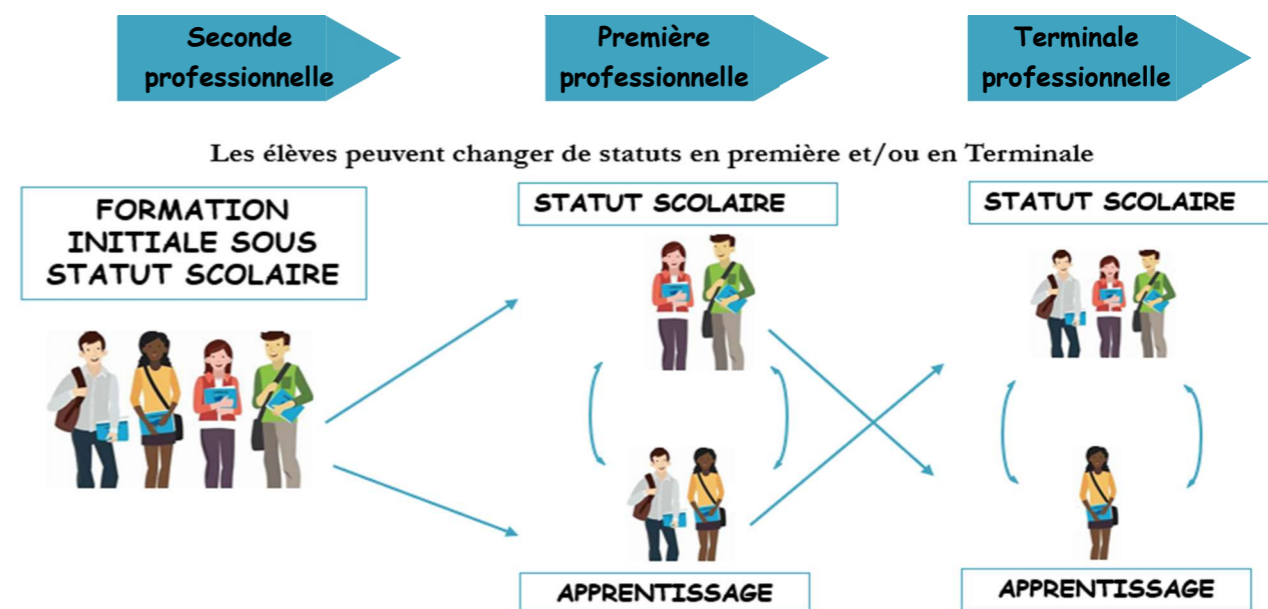
## EN TERMINALE, l'élève choisit entre :

- Module d'insertion professionnelle et d'entrepreneuriat pour préparer son entrée dans l'emploi.
- Un module de poursuite d'études s'il souhaite continuer sa formation après le baccalauréat.

## LES ENSEIGNEMENTS & LES HORAIRES

Matières	Seconde	Première	Terminale	Total sur 3 ans
<b>Enseignement Professionnel</b>				
Enseignement Professionnel	330 h	266 h	260 h	856 h
Enseignements professionnels et français en co-intervention	30 h	28 h	13 h	71 h
Enseignement professionnel et mathématiques-sciences en co-intervention	30 h	14 h	13 h	57 h
Réalisation du chef d'œuvre	-	56 h	52 h	108 h
Prévention Santé et Environnement	30 h	28 h	26 h	84 h
Économie Gestion	30 h	28 h	26 h	84 h
	<b>450 h</b>	<b>420 h</b>	<b>390 h</b>	<b>1260 h</b>
<b>Enseignement Général</b>				
Français / Histoire Géographie	105,00 h	84,00 h	78,00 h	267 h
Maths/Sciences physiques	90,00 h	98,00 h	78,00 h	266 h
Anglais	60,00 h	56,00 h	52,00 h	168 h
Arts Appliqués	30,00 h	28,00 h	26,00 h	84 h
EPS	75,00 h	70,00 h	65,00 h	210 h
	<b>360 h</b>	<b>336 h</b>	<b>299 h</b>	<b>995 h</b>
Consolidation, accompagnement Personnalisé et accompagnement au choix d'orientation	90,00 h	84,00 h	91,00 h	265 h
Période de Formation en Milieu Professionnel	<b>6 semaines</b>	<b>8 semaines</b>	<b>8 semaines</b>	<b>22 semaines</b>

## LES PARCOURS DIFFÉRENCIÉS



**Des possibilités de parcours mixtes :** Vous pouvez commencer votre baccalauréat professionnel sous statut scolaire et commencer un apprentissage en première ou en terminale.